

Projekt

z dnia 14 kwietnia 2021 r.
Zatwierdzony przez Wójta Jemielnicy

**UCHWAŁA NR
RADY GMINY JEMIELNICA**

z dnia 2021 r.

w sprawie pozbawienia drogi kategorii drogi gminnej poprzez wyłączenia z użytkowania jako drogi publicznej na terenie Gminy Jemielnica

Na podstawie art. 10 ust. 1-3 w związku z art. 7 ust. 2 ustawy z dnia 21 marca 1985 r. o drogach publicznych (Dz.U. z 2020 r., poz. 470; z 2019 r., poz. 2020; z 2020 r., poz. 471, poz. 1087 i poz. 2338 oraz z 2021 r., poz. 54) po zasięgnięciu opinii Zarządu Powiatu Strzeleckiego uchwała się, co następuje:

§ 1. Pozbawia się drogę oznaczoną numerem ewidencyjnym 105505 O (Opaleniec – Kuźnia) położoną na działkach o numerach ewidencyjnych: 155/1, 155/2, 162/2 i 198 obrębu Centawa dotychczasowej kategorii drogi gminnej i wyłącza się ją z użytkowania jako drogę publiczną gminną.

§ 2. Położenie drogi zwiera załącznik graficzny do niniejszej uchwały.

§ 3. Wykonanie uchwały powierza się Wójtowi Jemielnicy.

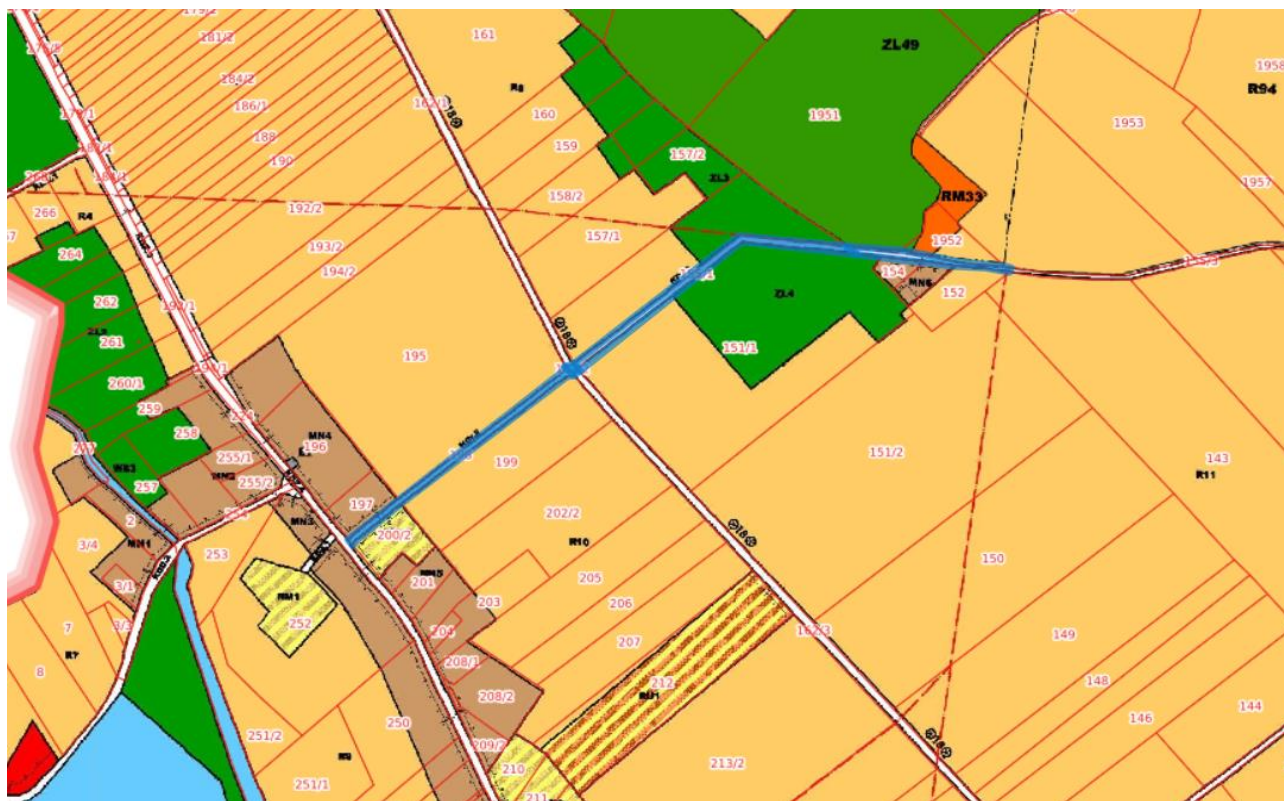
§ 4. Uchwała podlega ogłoszeniu w Dzienniku Urzędowym Województwa Opolskiego.

§ 5. Uchwała wchodzi w życie z dniem 1 stycznia 2022 r.

Przewodniczący Rady Gminy

Norbert Jaskóła

Załącznik do uchwały Nr
Rady Gminy Jemielnica
z dnia 2021 r.



Uzasadnienie

Ustawa z dnia 21 marca 1985 r. o drogach publicznych (Dz.U. z 2020 r., poz. 470; z 2019 r., poz. 2020; z 2020 r., poz. 471, poz. 1087 i poz. 2338 oraz z 2021 r., poz. 54) określa kategorie dróg publicznych ze względu na funkcje, jakie pełnią w sieci drogowej.

Zgodnie z art. 10 ust. 1 i 2 ustawy o drogach publicznych organem właściwym do pozbawienia drogi dotychczasowej kategorii jest organ właściwy do zaliczenia jej do odpowiedniej kategorii. W przypadku drogi gminnej stanowiącej własność Gminy Jemielnica organem właściwym do dokonania tych czynności jest Rada Gminy Jemielnica, po zasięgnięciu opinii właściwego zarządu powiatu w naszym przypadku Zarządu Powiatu Strzeleckiego.

Zgodnie z art. 10 ust. 3 cytowanej wyżej ustawy wynika generalna zasada, że pozbawienie drogi publicznej dotychczasowej kategorii bez jednoczesnego zaliczenia tej drogi do nowej kategorii jest możliwe jedynie w sytuacji jednoczesnego wyłączenia jej z użytkowania i nie może być dokonane później niż do końca trzeciego kwartału danego roku, z mocą od dnia 1 stycznia roku następnego.

Potrzeba pozbawienia tej drogi kategorii drogi gminnej wynika z faktu, iż przedmiotowa droga w miejscowym planie zagospodarowania przestrzennego oznaczona jest symbolem KDr. 2 i KDr. 3 - tereny dróg transportu rolnego, dla których ustala się przeznaczenie terenu: drogi transportu rolnego i drogi dojazdowe do gruntów leśnych i przede wszystkim służy temu celowi. Ponadto droga ta nie spełnia warunków, jakim powinna odpowiadać droga publiczna, w szczególności nie spełnia warunków technicznych dla drogi gminnej.

Wobec powyższego podjęcie uchwały uznać należy za uzasadnione.