

Projekt

z dnia 15 kwietnia 2021 r.
Zatwierdzony przez Wójta Jemielnicy

**UCHWAŁA NR
RADY GMINY JEMIELNICA**

z dnia 2021 r.

w sprawie pozbawienia części drogi kategorii drogi gminnej poprzez wyłączenie z użytkowania jako drogi publicznej na terenie Gminy Jemielnica

Na podstawie art. 10 ust. 1-3 w związku z art. 7 ust. 2 ustawy z dnia 21 marca 1985 r. o drogach publicznych (Dz.U. z 2020 r., poz. 470; z 2019 r., poz. 2020; z 2020 r., poz. 471, poz. 1087 i poz. 2338 oraz z 2021 r., poz. 54) po zasięgnięciu opinii Zarządu Powiatu Strzeleckiego uchwała się, co następuje:

§ 1. Pozbawia się, część drogi oznaczonej numerem ewidencyjnym 105502 O (Barut-Dąbrówka-Centawa) położoną na działce o numerze ewidencyjnym 687 i części działki o numerze ewidencyjnym 486/1 obrębu Centawa o łącznej długości 2,205 km., dotychczasowej kategorii drogi gminnej i wyłącza się ją z użytkowania jako drogę publiczną gminną.

§ 2. Położenie drogi zwiera załącznik graficzny do niniejszej uchwały.

§ 3. Wykonanie uchwały powierza się Wójtowi Jemielnicy.

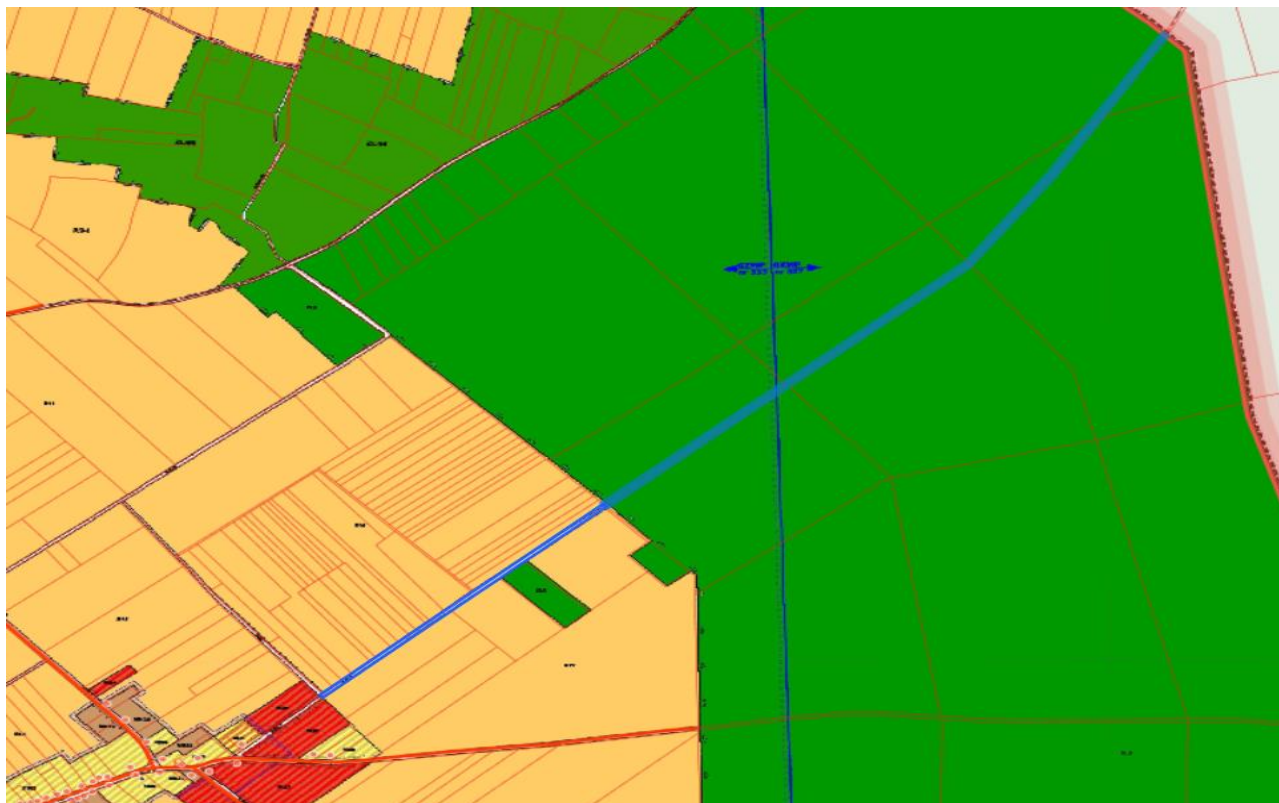
§ 4. Uchwała podlega ogłoszeniu w Dzienniku Urzędowym Województwa Opolskiego.

§ 5. Uchwała wchodzi w życie z dniem 1 stycznia 2022 r.

Przewodniczący Rady Gminy

Norbert Jaskóła

Załącznik do uchwały Nr
Rady Gminy Jemielnica
z dnia 2021 r.



Uzasadnienie

Ustawa z dnia 21 marca 1985 r. o drogach publicznych (Dz.U. z 2020 r., poz. 470; z 2019 r., poz. 2020; z 2020 r., poz. 471, poz. 1087 i poz. 2338 oraz z 2021 r., poz. 54) określa kategorie dróg publicznych ze względu na funkcje, jakie pełnią w sieci drogowej.

Zgodnie z art. 10 ust. 1 i 2 ustawy o drogach publicznych organem właściwym do pozbawienia drogi dotychczasowej kategorii jest organ właściwy do zaliczenia jej do odpowiedniej kategorii. W przypadku drogi gminnej stanowiącej własność Gminy Jemielnica organem właściwym do dokonania tych czynności jest Rada Gminy Jemielnica, po zasięgnięciu opinii właściwego zarządu powiatu w naszym przypadku Zarządu Powiatu Strzeleckiego.

Zgodnie z art. 10 ust. 3 cytowanej wyżej ustawy wynika generalna zasada, że pozbawienie drogi publicznej dotychczasowej kategorii bez jednoczesnego zaliczenia tej drogi do nowej kategorii jest możliwe jedynie w sytuacji jednoczesnego wyłączenia jej z użytkowania.

Potrzeba pozbawienia części tej drogi kategorii drogi gminnej wynika z faktu, iż przedmiotowa część drogi w miejscowym planie zagospodarowania przestrzennego oznaczona jest symbolem KDr.8 - tereny dróg transportu rolnego, dla których ustala się przeznaczenie terenu: drogi transportu rolnego i drogi dojazdowe do gruntów leśnych, jak również symbolem ZL7 –tereny lasów, dla których ustala się przeznaczenie terenu: lasy w rozumieniu przepisów odrębnych oraz dolesienia, a co za tym w tej części droga służy temu celowi. Ponad to droga ta nie spełnia warunków, jakim powinna odpowiadać droga publiczna, w szczególności nie zachowuje warunków technicznych dla drogi gminnej.

Wobec powyższego podjęcie uchwały uznać należy za uzasadnione.