

# UCHWAŁA NR XXXV/228/10

Rady Gminy Jemielnica  
z dnia z dnia 22 marca 2010 r.

## w sprawie wyrażenia zgody na nabycie nieruchomości

Na podstawie art. art. 18 ust. 2 pkt 9 lit. a ustawy z dnia 8 marca 1990 r. o samorządzie gminnym (Dz. U. z 2001 r. Nr 142, poz. 1591; z 2002 r. Nr 23 poz. 220, Nr 62 poz. 558, Nr 113 poz. 984, Nr 153 poz. 1271, Nr 214 poz. 1806; z 2003 r. Nr 80 poz. 717, Nr 162 poz. 1568; z 2004 r. Nr 116 poz. 1203; z 2005 r. Nr 172 poz. 1441; z 2006 r. Nr 17 poz. 128, Nr 181, poz. 1337; z 2007 r. Nr 48, poz. 327, Nr 138, poz. 974, Nr 173 poz. 1218; z 2008 r. Nr 180 poz. 1111 i Nr 223 poz. 1458 oraz z 2009 r. Nr 52 poz. 420 i Nr 157 poz. 1241) oraz art. 13 ust. 2 ustawy z dnia 21 sierpnia 1997 r. o gospodarce nieruchomościami ( Dz.U. z 2004 r. Nr 261, poz. 2603, Nr 281 poz. 2782; z 2005 r. Nr 130 poz. 1087, Nr 169 poz. 1420, Nr 175 poz. 1459; z 2006 r. Nr 104 poz. 708, Nr 220 poz. 1600 i 1601, Nr 249 poz. 1827; z 2007 r. Nr 69 poz. 468, Nr 173 poz. 1218; z 2008 r. Nr 59 poz. 369 i Nr 220 poz. 1412 oraz z 2009 r. Nr 19, poz. 100, Nr 42 poz. 335 i 340, i Nr 98 poz. 817, Nr 161 poz. 1279 i Nr 206 poz. 1590 ) Rada Gminy uchwała, co następuje:

### § 1

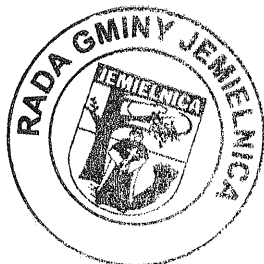
1. Wyraża się zgodę na nabycie od dotychczasowych właścicieli nieruchomości oznaczonych w ewidencji gruntów i budynków jako działki Nr 21 km 1 obrębu Wierchlesie o powierzchni 100 m<sup>2</sup> i Nr 875/2 km 2 obrębu Piotrówka o powierzchni 49 m<sup>2</sup>
2. Szczegółowe położenie i oznaczenie nieruchomości, o których mowa w ust. 1 zawierają mapki stanowiące załącznik Nr 1 i Nr 2 do uchwały.

### § 2

Wykonanie uchwały powierza się Wójtowi Gminy.

### § 3

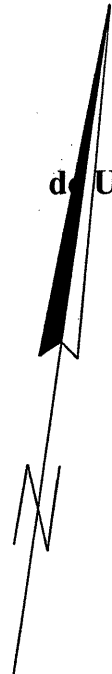
Uchwała wchodzi w życie z dniem podjęcia i podlega ogłoszeniu poprzez wywieszenie jej na tablicach ogłoszeń w siedzibie Urzędu Gminy i innych miejscach publicznych na terenie Gminy.



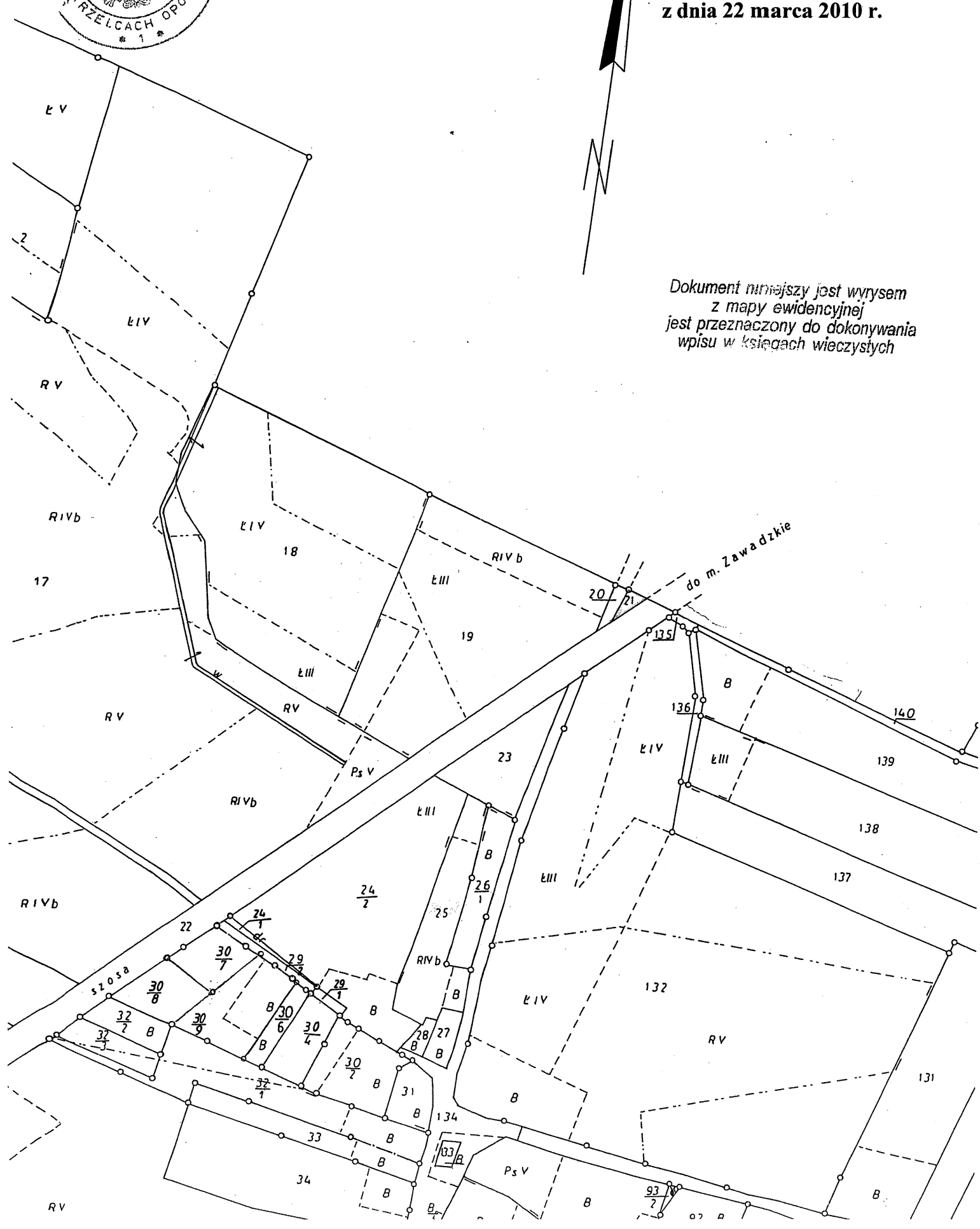
Przewodniczący  
Rady Gminy  
*(Antoni Drzyzga)*  
( Antoni Drzyzga )



**Załącznik Nr 1  
do Uchwały Nr XXXV/228/10  
Rady Gminy Jemielnica  
z dnia 22 marca 2010 r.**



*Dokument niniejszy jest wrysem  
z mapy ewidencyjnej  
jest przeznaczony do dokonywania  
wpisu w księgach wieczystych*



Załącznik Nr 2

do Uchwały Nr XXXV/228/10

Rady Gminy Jemielnica

dnia 22 marca 2010 r.



Dokument niniejszy jest wrysem z mapy ewidencyjnej jest przeznaczony do dokonywania wpisu w księgach wieczystych